

KRATOS

Kratos è la nostra soluzione con il miglior rapporto qualità/prezzo dedicato all'illuminazione stradale e di parcheggi, per potenze da 13 fino a 232 W. Il suo design offre una ridottissima superficie esposta al vento. Inoltre, la possibilità di scelta tra oltre 40 ottiche differenti, permette l'ottimizzazione del progetto e, di conseguenza, consente un ulteriore risparmio energetico garantendo di non emettere inquinamento luminoso e limitando la diffusione della luce alle zone dove serve effettivamente.

Sistemi di controllo disponibili

- Mezzanotte virtuale.
- Wireless (Zhaga Book 18)

| | | |
|---|--|--|
| Tipologia Modulo LED | Detas by Lumileds | |
| Step Mac-Adam | 3 | |
| Tipologia Driver | Philips - Tridonic | |
| Tensione ingresso [V] | 220-230V~ 50/60Hz | |
| Protezione sovratensioni | 10kV | |
| Efficienza fino a | 173lm/W (D) 192lm/W (P) | 166lm/W (D) 185lm/W (P) |
| Tasso di guasto totale Tp,Tc | F10 @ 100.000h, <0,02% @ 1000h | |
| Durato gruppo ottico [ore] @Tc | L90B10 >100.000h | |
| Fattore di potenza | >0,95 | |
| Materiale Corpo | Alluminio pressofuso Supercast® | Alluminio pressofuso Supercast® |
| Tipologia vetro di protezione | Temprato | |
| Spessore vetro [mm] | 5 | 4 |
| Temperatura di colore | 2200K - 3000K - 4000K - 5700K | |
| Indice resa cromatica (CRI) | >70 | |
| Grado Protezione (EN 60529) | IP66 | |
| Codice IK (EN 62262) | IK09 | |
| Classe d'isolamento | I & II | |
| Temperatura operativa [°C] | -40 ÷ +50 | -40 ÷ +50 |
| Superficie esposta al vento [m ²] | Laterale: 0.03m ² Pianta: 0.08m ² | Laterale: 0.03m ² Pianta: 0.11m ² |
| Colore Corpo | RAL9004 Nero segnale | |
| Peso (Kg) | 4 | 5 |



POLIS STEEL

I corpi illuminanti della serie Polis Steel uniscono l'elevata resistenza alla corrosione ad un design moderno. La realizzazione completamente in acciaio inox A2 (AISI 304) / A4 (AISI 316L) e la verniciatura a polveri sono l'ideale per le installazioni in ambienti marini, aree costiere, isole e ovunque vi sia un ambiente salino aggressivo, che compromette la durata dei corpi illuminanti tradizionali.

Sistemi di controllo disponibili

- Mezzanotte virtuale.
- Wireless (Zhaga Book 18)

| | | |
|---|--|--|
| Tipologia Modulo LED | Detas by Lumileds | |
| Step Mac-Adam | 3 | |
| Tipologia Driver | Philips - Tridonic | |
| Tensione ingresso [V] | 220-230V~ 50/60Hz | |
| Protezione sovratensioni | 10kV | |
| Efficienza fino a | 173lm/W (D) 193lm/W (P) | 150lm/W (D) 170lm/W (P) |
| Tasso di guasto totale Tp,Tc | F10 @ 100.000h, <0,02% @ 1000h | |
| Durata gruppo ottico [ore] @Tc | L90B10 >100.000h | |
| Fattore di potenza | >0,95 | |
| Materiale Corpo | Acciaio AISI 304 / 316L | |
| Tipologia vetro di protezione | Temprato | |
| Spessore vetro [mm] | 4 | |
| Temperatura di colore | 2200K - 3000K - 4000K - 5700K | |
| Indice resa cromatica (CRI) | >70 | |
| Grado Protezione (EN 60529) | IP66 | |
| Codice IK (EN 62262) | IK09 | |
| Classe d'isolamento | I & II | |
| Temperatura operativa [°C] | -25 ÷ +50 | |
| Superficie esposta al vento [m ²] | Laterale: 0.03m ² Pianta: 0.11m ² | Laterale: 0.05m ² Pianta: 0.20m ² |
| Colore Corpo | RAL9005 Nero intenso | |
| Peso (Kg) | 5 | 7 |



TRIO

I corpi illuminanti TRIO sono caratterizzato da un design moderno e progettati per la riqualificazione di aree urbane, per applicazioni di arredo o di illuminazione stradale. È disponibile sia con singolo (B) che con doppio braccio (2B)

Sistemi di controllo disponibili

- Mezzanotte virtuale.
- Wireless (Zhaga Book 18)



| | | |
|----------------------------------|-----------------------------------|----------------------------|
| Tipologia Modulo LED | Detas by Lumileds | |
| Step Mac-Adam | 3 | |
| Tipologia Driver | Philips - Tridonic | |
| Tensione ingresso [V] | 220-230V~ 50/60Hz | |
| Protezione sovratensioni | 10kV | |
| Efficienza fino a | 163lm/W (D) 189lm/W (P) | 149lm/W (D) 170lm/W (P) |
| Tasso di guasto totale Tp,Tc | F10 @ 100.000h, <0,02% @ 1000h | |
| Durata gruppo ottico [ore] @Tc | L90B10 >100.000h | |
| Fattore di potenza | >0,95 | |
| Materiale Corpo | Alluminio pressofuso Supercast® | |
| Tipologia vetro di protezione | Temprato | |
| Spessore vetro [mm] | 4 | |
| Temperatura di colore | 2200K - 3000K - 4000K - 5700K | |
| Indice resa cromatica (CRI) | >70 | |
| Grado Protezione (EN 60529) | IP66 | |
| Codice IK (EN 62262) | IK09 | |
| Classe d'isolamento | I & II | |
| Temperatura operativa [°C] | -25 ÷ +50 | |
| Superficie esposta al vento [m²] | Laterale: 0.06m² / Pianta: 0.19m² | |
| Colore Corpo | RAL9005 Nero intenso | |
| Peso (Kg) | 9 | |



TRIO B

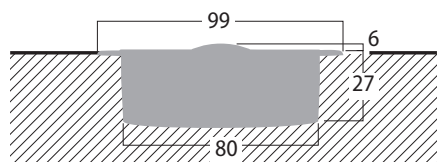
TRIO 2B

SOLARTOP 80

Marker LED fotovoltaico a raso.

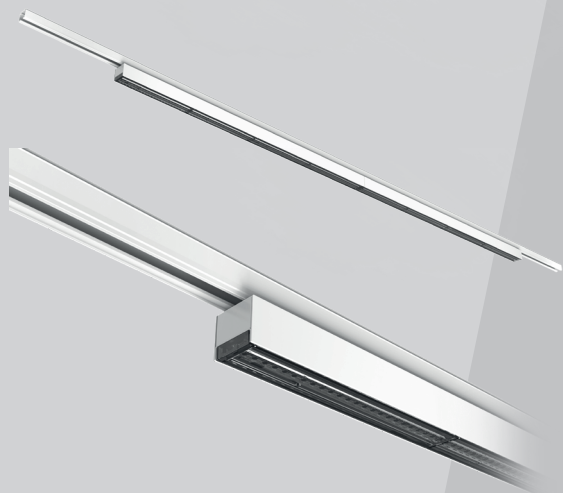
Non carrabile

| | |
|----------------------------------|--|
| Materiale | Policarbonato di grado industriale |
| Sorgente luminosa | LED (Durata 100.000 ore) |
| Segnale Led | Fisso |
| Batteria | LFP a lunga durata (prevista oltre 8 anni) |
| Autonomia dopo ricarica completa | 200 ore |
| Temperatura di esercizio | da -20°C a +70°C |
| Dimensioni corpo | Diametro 80 mm |
| Altezza installata | 6 mm nominale |
| Profondità fresatura | 30 mm |
| Peso | 275 g |
| Adesivo di fissaggio | Epossidico bicomponente |
| Visibilità | Fino a 150 m |
| Garanzia | 2 anni |



LINEAR TL

LINEAR TL è una plafoniera in alluminio, per interni. Disponibile nelle dimensioni 560, 1120 e 1400 mm, eroga potenze fino a 78 W. È dotata di una vasta gamma di ottiche per soddisfare qualunque necessità. Questi corpi illuminanti garantiscono una luce uniforme e a fila continua, riposizionabile grazie al sistema a binario.



COBA UGR IP65

COBA UGR IP65 è un faretto LED impermeabile da incasso in controsoffitto. Disponibile in quattro dimensioni 110 1135 186 e 240 mm, eroga potenze fino a 42 W con fascio da 15° fino a 60°. Versione ad abbagliamento ridotto (UGR <19), con protezione IP65.



| | LINEAR TL | COBA UGR IP65 |
|---------------------------------|--------------------------------|-----------------------------------|
| Tipologia Modulo LED | Tridonic / Custom | COB Lumileds / Tridonic / Philips |
| Step Mac-Adam | 3 | 3 |
| Tipologia Driver | Philips / Tridonic | Tridonic / Philips |
| Tensione ingresso | 220-230V~ 50/60Hz | 220-230V~ 50/60Hz |
| Protezione sovratensioni | 6kV | 2kV |
| Tasso di guasto totale - Tp, Tc | F10 @ 50.000h, <0,04% @ 1.000h | F10 @ 50.000h, <0,04% @ 1.000h |
| Durata gruppo ottico [ore] @Tc | L90B10>50.000 (150cm - 54W) | L80B10 >50.000 |
| Fattore di potenza | >0,95 | >0,95 |
| Materiale Corpo | Al + FeZn | Riflettore in alluminio |
| Tipologia vetro di protezione | Ottiche PMMA/PC | - |
| Temperatura di colore | 3000K - 4000K | 3000K - 4000K |
| Indice resa cromatica (CRI) | >80 oppure >90 | >80 / >90 |
| Grado Protezione (EN 60529) | IP20 | IP20 |
| Codice IK (EN 62262) | IK08 | IK06 |
| Classe d'isolamento | I | II |
| Temperatura operativa [°C] | -25 ÷ +40 | -20 ÷ +40 |
| Colore Corpo | Bianco | Bianco / Nero |
| Peso (Kg) | 3 (120cm) - 4 (140cm) | 1.5 |
| Fissaggio | Binario | Incasso |

TLIGHT K17 L

TLIGHT K17 L è un faretto LED da binario, facilmente orientabile. Eroga potenze fino a 43 W con fascio da 15° fino a 60°.



PRAXIS UGR BLP

PRAXIS UGR BLP è un pannello LED IP65 con UGR<19 da incasso in controsoffitto. Può essere montato a sospensione o a plafone con apposito accessorio venduto separatamente. Disponibile in misura standard 595x595 mm oppure custom 560x560 mm, 610x610 mm ecc. Si differenzia dalla versione standard per essere il modello più performante. Flusso di oltre 5900 lumen.



TLIGHT K17 L

PRAXIS UGR BLP

| | TLIGHT K17 L | PRAXIS UGR BLP |
|--------------------------------|-----------------------------------|---------------------------------|
| Tipologia Modulo LED | COB Lumileds / Tridonic / Philips | Custom |
| Step Mac-Adam | 3 | 3 |
| Tipologia Driver | Tridonic / Philips | Tridonic / Philips |
| Tensione ingresso | 220-230V~ 50/60Hz | 220-230V~ 50/60Hz |
| Protezione sovratensioni | 2kV | 2kV |
| Tasso di guasto totale - Tp,Tc | F10 @ 50.000h , <0,04% @ 1.000h | F10 @ 50.000h , <0,04% @ 1.000h |
| Durata gruppo ottico [ore] @Tc | L80B10 >50.000 | L80B10 >50.000 |
| Fattore di potenza | >0,95 | >0,95 |
| Materiale Corpo | Riflettore in alluminio | PMMA |
| Tipologia vetro di protezione | Temprato | PMMA + PS |
| Temperatura di colore | 3000K - 4000K | 3000K - 4000K |
| Indice resa cromatica (CRI) | >80 / >90 | >80 / >90 |
| Grado Protezione (EN 60529) | IP20 | IP40 |
| Codice IK (EN 62262) | - | IK02 |
| Classe d'isolamento | II | II |
| Temperatura operativa [°C] | -20 ÷ +40 | -20 ÷ +40 |
| Colore Corpo | Bianco / Nero | Bianco |
| Peso (Kg) | 1.5 | 2,5 |
| Fissaggio | Binario | Incasso - Recessed |